
 indofarma	PROTAP <i>Cara Flushing Pipa DIW Non Looping Area Produksi Herbal</i>	No : PTUTPO18
		Revisi : 02
		Berlaku : 18 FEB 2019
		Paraf : 

1. Tujuan

Protap ini disusun untuk menjamin bahwa Cara *Flushing* Pipa DIW non *Looping* dilaksanakan dengan menggunakan cara yang benar, sehingga kualitas air selalu memenuhi syarat.

2. Cakupan

Protap ini berlaku untuk Cara *Flushing* Pipa DIW non *Looping* di area Produksi Herbal.

Penanggung Jawab

Penanggung jawab Protap ini adalah Asman Utilities.

3. Prosedur

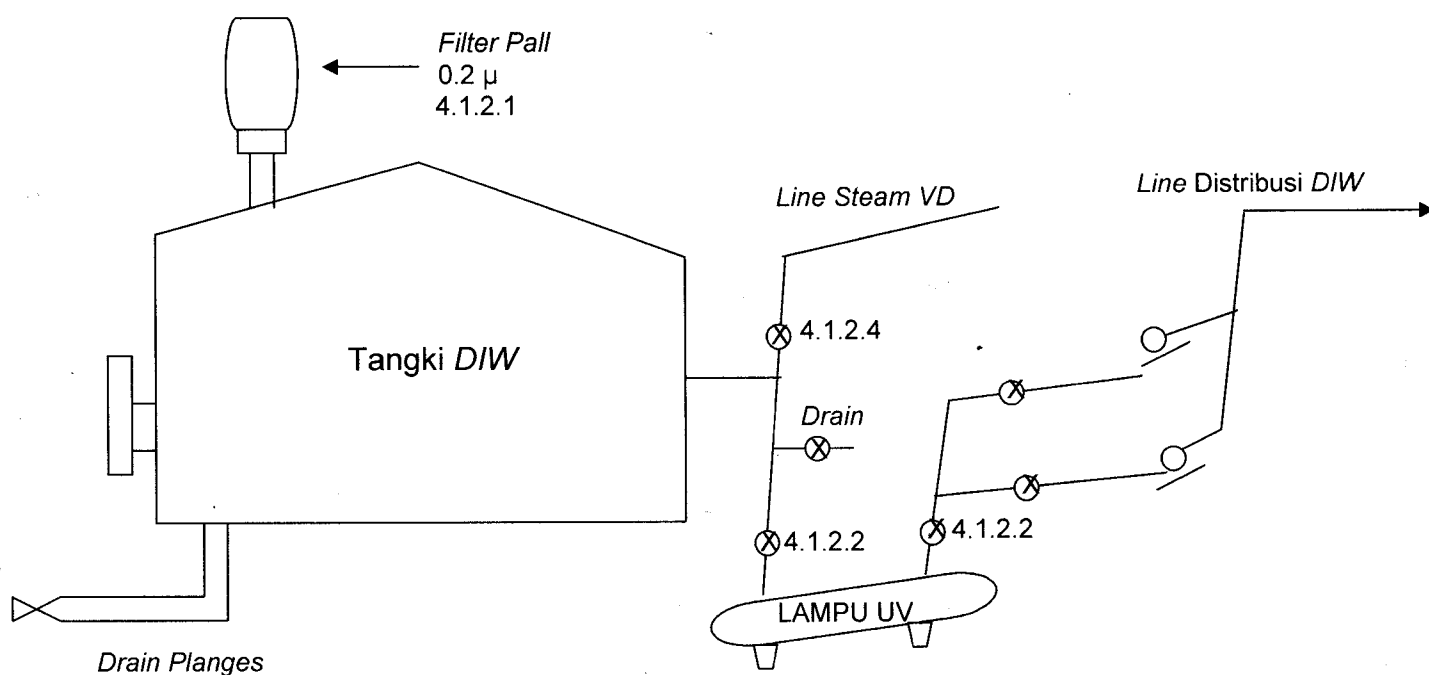
3.1 Tangki DIW V.351 di Utilities.

3.1.1 Persiapan pensterilan tangki :


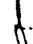
- 3.1.1.1 Hidupkan *Boiler Steam Vi* dengan tekanan ≥ 5 bar,
- 3.1.1.2 Hidupkan *Clean Steam VD* dengan tekanan $> 1\frac{1}{2}$ bar.

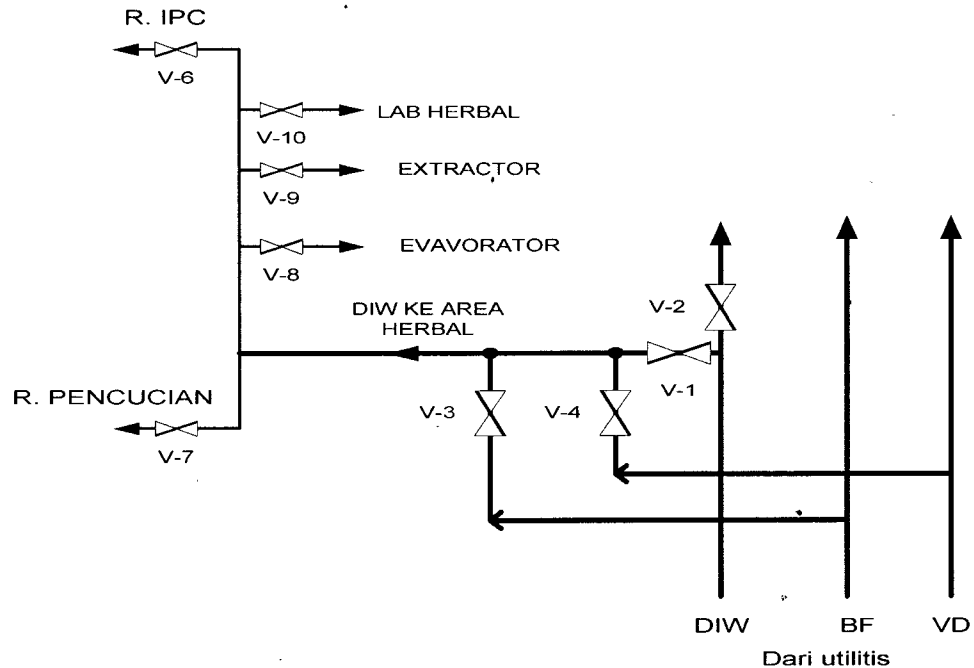
3.1.2 Sterilisasi tangki DIW :

- 3.1.2.1 Lepas *Filter ventilasi pall* 0.2 mikron yang terletak diatas tangki.
- 3.1.2.2 Tutup *Valve Inlet* dan *Outlet* ke *UV lamp*.
- 3.1.2.3 Buka *Drain Planges*, buang air dalam tangki hingga habis.
- 3.1.2.4 Mulai sterilisasi dengan membuka *Valve VD* ke tangki *DIW* pelan – pelan hingga *Steam VD* memanaskan tangki selama 45 – 60 menit.
- 3.1.2.5 Tutup kembali *Valve VD* ke tangki *DIW*.
- 3.1.2.6 Biarkan tangki dingin dengan sendirinya ± 90 menit.
- 3.1.2.7 Tutup kembali *Planges Drain*.
- 3.1.2.8 Pasang kembali filter ventilasi Pall 0.2 μ .
- 3.1.2.9 Setelah tangki dingin, isi kembali dengan air DIW dari *Demin Plant*.



Gambar 4.1

 indofarma	PROTAP <i>Cara Flushing Pipa DIW Non Looping Area Produksi Herbal</i>	No : PTUTPO18
		Revisi : 02
		Berlaku : 18 FEB 2019
		Paraf : 



Gambar 4.2

3.2 Instalasi pipa *DIW* non *Looping* area Produksi Herbal.

3.2.1 Buka *Valve DIW* Ruang Pencucian.

3.2.2 Buka *Valve DIW* Ruang *Evaporator*.

3.2.3 Buka *Valve DIW* *Extractor*.

3.2.4 Buka *Valve DIW* Lab. Herbal:

3.2.5 Buka *Valve DIW* Ruang *IPC*.

3.2.6 Buka *Join Valve BF* ke *Line* pipa *DIW* di koridor utama ± 30 menit (Air Sampai Habis).

3.2.7 Buka *Join Valve VD* ke *line* pipa *DIW* di koridor utama selama 60 menit.

3.2.8 Tutup kembali *Join Valve VD* ke *Line* pipa *DIW*.



3.2.9 Tunggu pipa dingin dan air *DIW* di alirkan dengan pompa.

5. Tindak Lanjut

Lakukan *Flushing* ulang pada titik yang tidak memenuhi syarat jika hasil pengujian air oleh laboratorium tidak memenuhi syarat.

6. Catatan Perubahan

Revisi	Berlaku	Perubahan
01	03 Jan 2017	1. Revisi instalasi pipa <i>DIW</i> .
02	18 FEB 2019	1. Perubahan format kepala dokumen menyesuaikan logo baru Indofarma.

 indofarma	PROTAP <i>Cara Flushing Pipa DIW Non Looping Area Produksi Herbal</i>	No : PTUTPO18
		Revisi : 02
		Berlaku : 18 FEB 2019
		Paraf : 

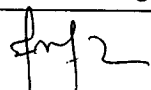


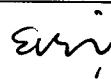
7. Tinjauan Ulang

Protap ini akan ditinjau ulang setiap 2 tahun (atau kurang jika perlu) oleh Manajer Teknik dan Pemeliharaan dan Manajer Pemastian Mutu.


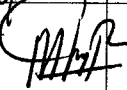
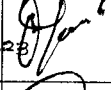

8. Distribusi

Secara umum salinan protap ini didistribusikan ke :
Bidang Teknik dan Pemeliharaan.

9. Pengesahan

Keterangan	Jabatan	Kode Bidang	Tanda tangan	Tanggal
Disusun oleh	Supervisor Tata Udara, Water System & Utilities	TP		18 FEB 2019
Diperiksa oleh	Asman Utilities	TP		18 FEB 2019
Disetujui oleh	Manajer Teknik dan Pemeliharaan	TP		18 FEB 2019
	Manajer Pemastian Mutu	PM		18 FEB 2019

10. Tinjauan

No.	Peninjau	Tgl. Tinjauan	Tanda tangan	Rekomendasi
1.	Manajer Teknik dan Pemeliharaan	21 Jan 2021		Protap masih sesuai
	Manajer Pemastian Mutu	25 Jan 2021		protap masih sesuai
2.	Manajer Teknik dan Pemeliharaan	25 Jan 2023		protap ini masih Berlaku
	Manajer Pemastian Mutu	25 Jan 2023		Masih sesuai